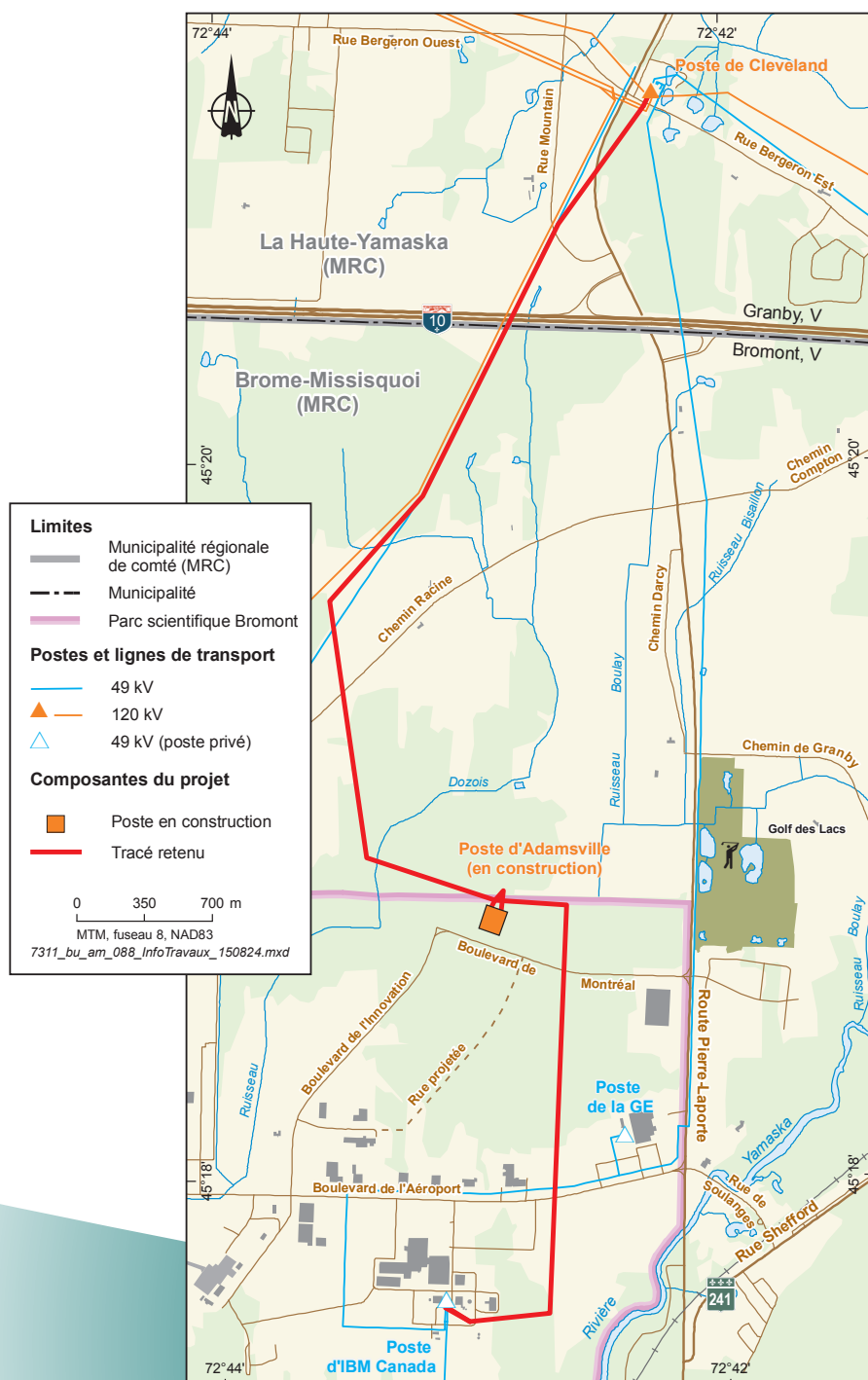


# Poste d'Adamsville à 120-25 kV et ligne d'alimentation à 120 kV

INFO-TRAVAUX • AUTOMNE 2015



## Rappel du projet

Hydro-Québec a entamé en mai 2015 la construction d'un nouveau poste à 120-25 kV\* sur le boulevard de Montréal à Bromont. Le poste sera raccordé au poste de Cleveland, situé à Granby, par une nouvelle ligne biterne (à deux circuits) à 120 kV qui aura une longueur de 8,3 km. Ces ajouts au réseau de transport d'Hydro-Québec visent à répondre aux besoins en électricité grandissants de la région.

Une fois le poste et la ligne mis en service, il sera possible de démanteler le poste actuel de Bromont, situé sur la rue de Gaspé, ainsi que les équipements à 49 kV et à 25 kV du poste de Cleveland.

Plusieurs ajouts et modifications au réseau de distribution, en aérien et en souterrain, seront également effectués pour desservir les clients de la région.

## Calendrier

Construction du poste	Mai 2015 – octobre 2016
Déboisement de l'emprise	Octobre – décembre 2015
Construction de la ligne	Novembre 2015 – octobre 2016
Mise en service du poste et de la ligne	Octobre 2016
Démantèlement des lignes à 49 kV	2016-2017
Démantèlement du poste de Bromont et de certaines sections du poste de Cleveland	2017

\* kV = kilovolt, soit 1 000 volts.

## Surveillance environnementale et mesures d'atténuation

Durant les travaux, un représentant d'Hydro-Québec sera présent sur le chantier et veillera à ce que les travaux soient effectués en conformité avec les engagements relatifs à la protection de l'environnement. Il s'assurera également de la qualité d'exécution des travaux et de la remise en état des lieux à la fin du chantier.

Plusieurs mesures d'atténuation sont prévues dans le cadre des travaux, notamment :

- méthodes de travail adaptées pour les interventions dans les milieux humides ;
- déboisement effectué après la période de nidification des oiseaux forestiers et des chauves-souris ;
- réalisation des travaux principalement en période hivernale pour réduire les impacts sur les milieux naturels.

## Appui au développement de la communauté

Hydro-Québec veille à ce que la réalisation de ses projets soit une occasion de contribuer au développement des communautés d'accueil, notamment grâce à son Programme de mise en valeur intégrée (PMVI). Ainsi, l'entreprise mettra à la disposition des organismes admissibles un montant représentant 1 % de la valeur initialement autorisée des nouvelles installations visées par le programme pour la réalisation d'initiatives d'intérêt collectif.

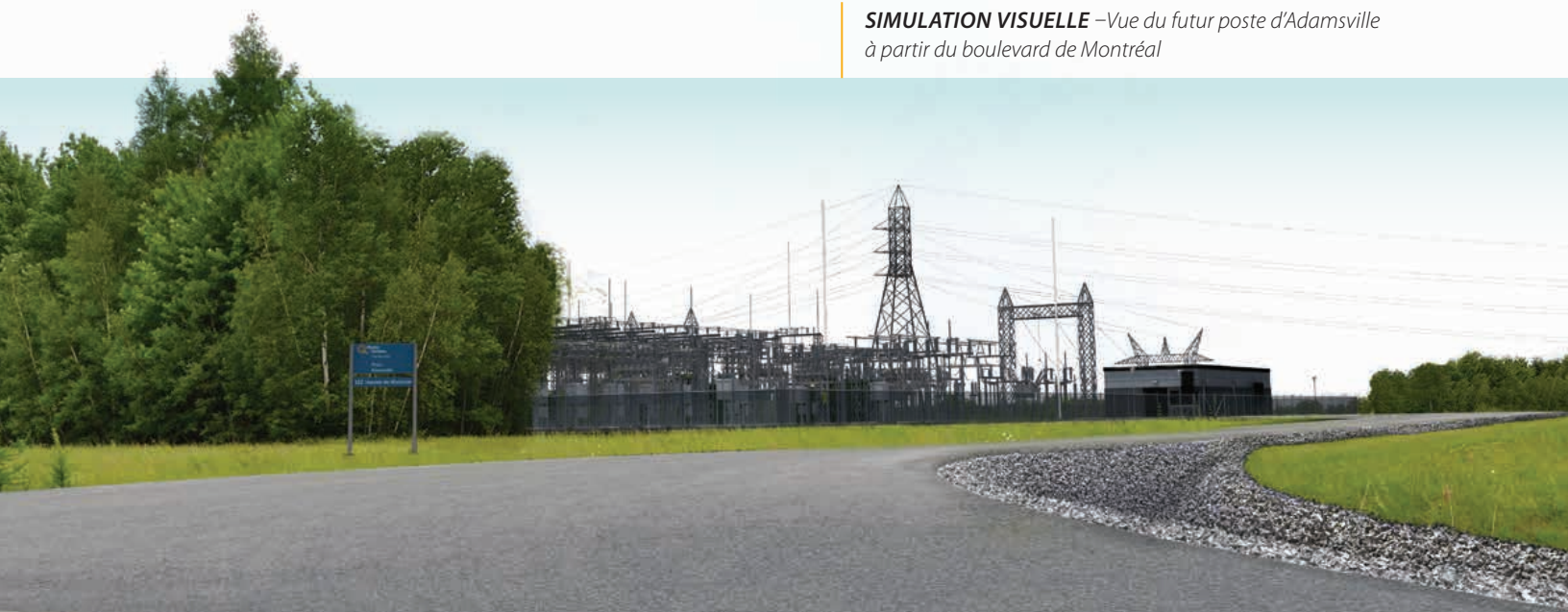
## Pour plus d'information

Ligne **INFO-PROJETS**  
1 877 653-1139

### GENEVIÈVE DUFORT

Conseillère – Relations avec le milieu – Richelieu  
Direction – Affaires régionales et collectivités  
705, boulevard Clairevue Ouest  
Saint-Bruno-de-Montarville (Québec) J3V 6B6  
dufort.genevieve@hydro.qc.ca

***SIMULATION VISUELLE** – Vue du futur poste d'Adamsville à partir du boulevard de Montréal*



Nous vous invitons à consulter notre vitrine de projets pour plus de détails sur les caractéristiques de la ligne et la description des étapes des travaux : [www.hydroquebec.com/projets-construction-transport/poste-adamsville](http://www.hydroquebec.com/projets-construction-transport/poste-adamsville)

*This publication is also available in English.*