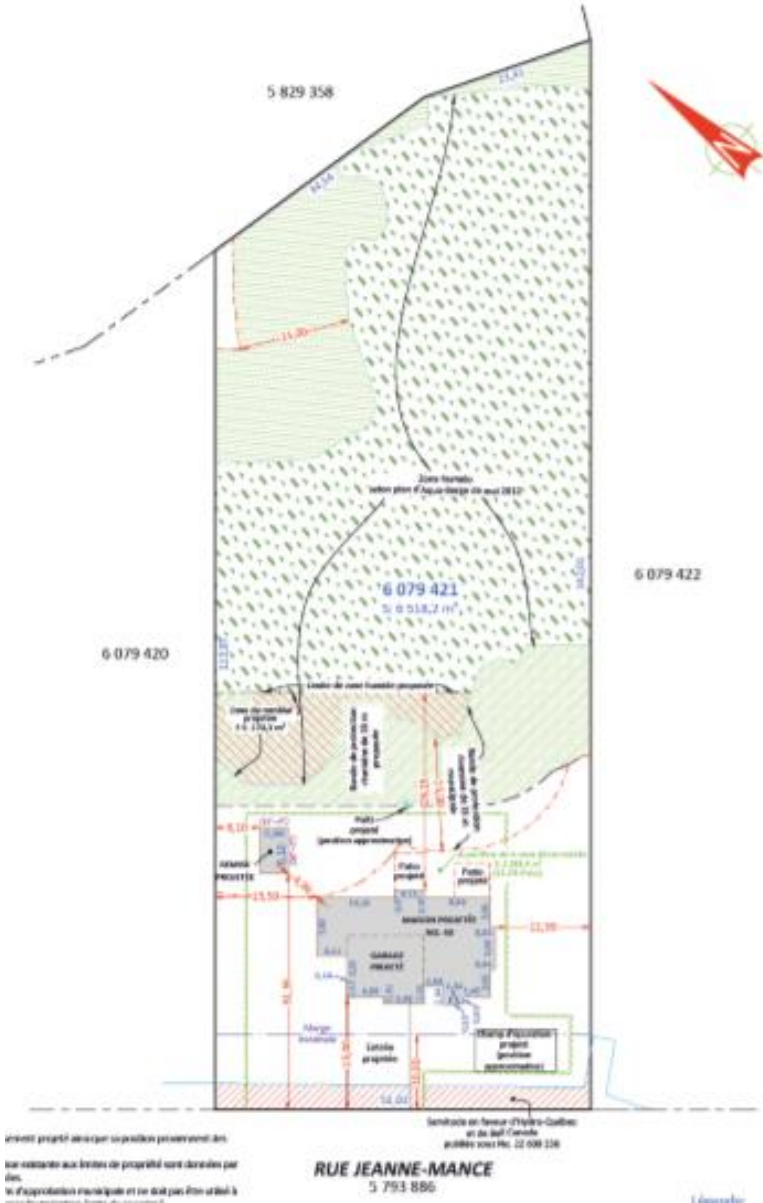


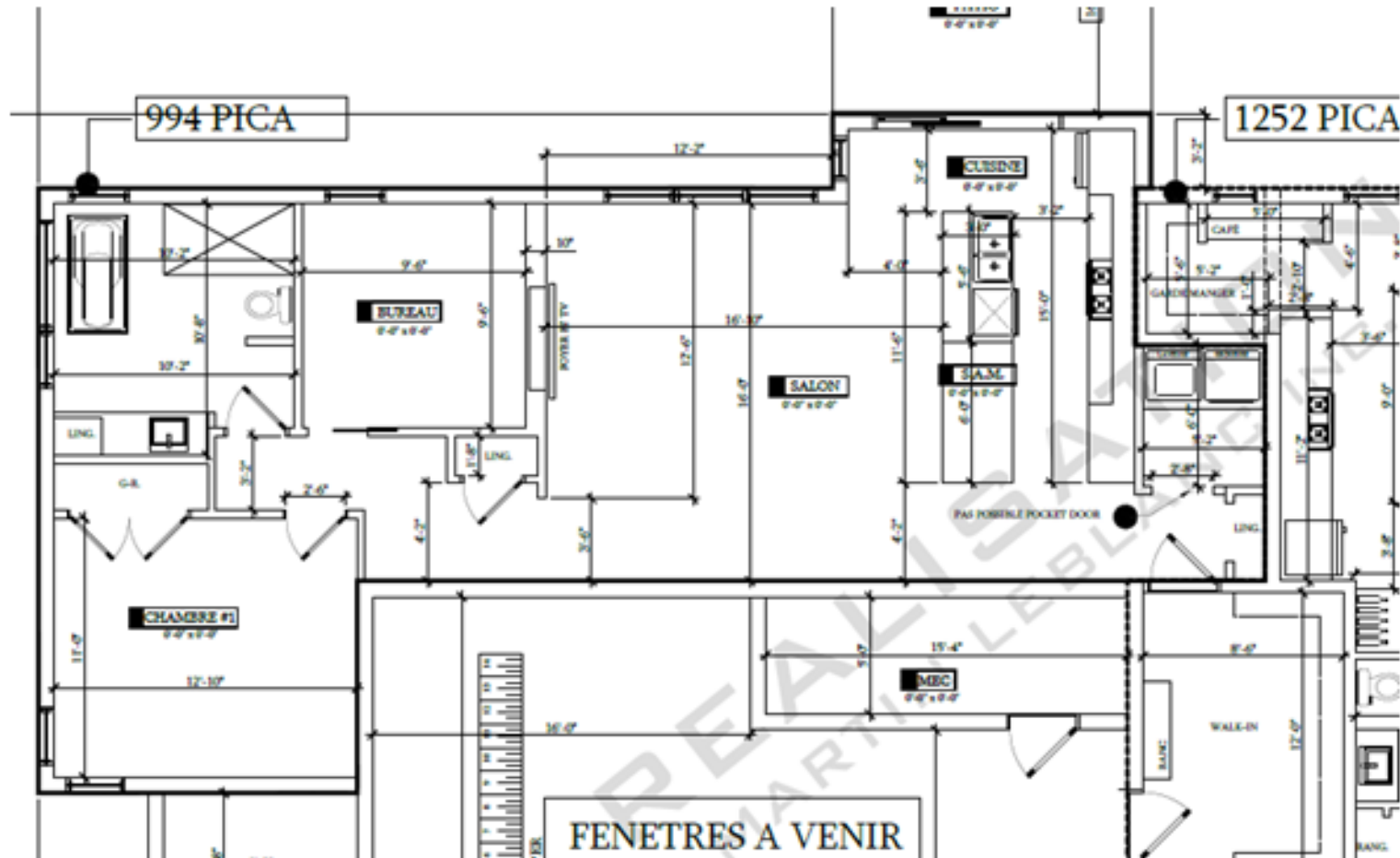
## 6.7.16 et 6.7.17 – DM et PIIA – 40 rue Jeanne-Mance (1 de 4)



# 6.7.16 et 6.7.17 – DM et PIIA – 40 rue Jeanne-Mance (2 de 4)

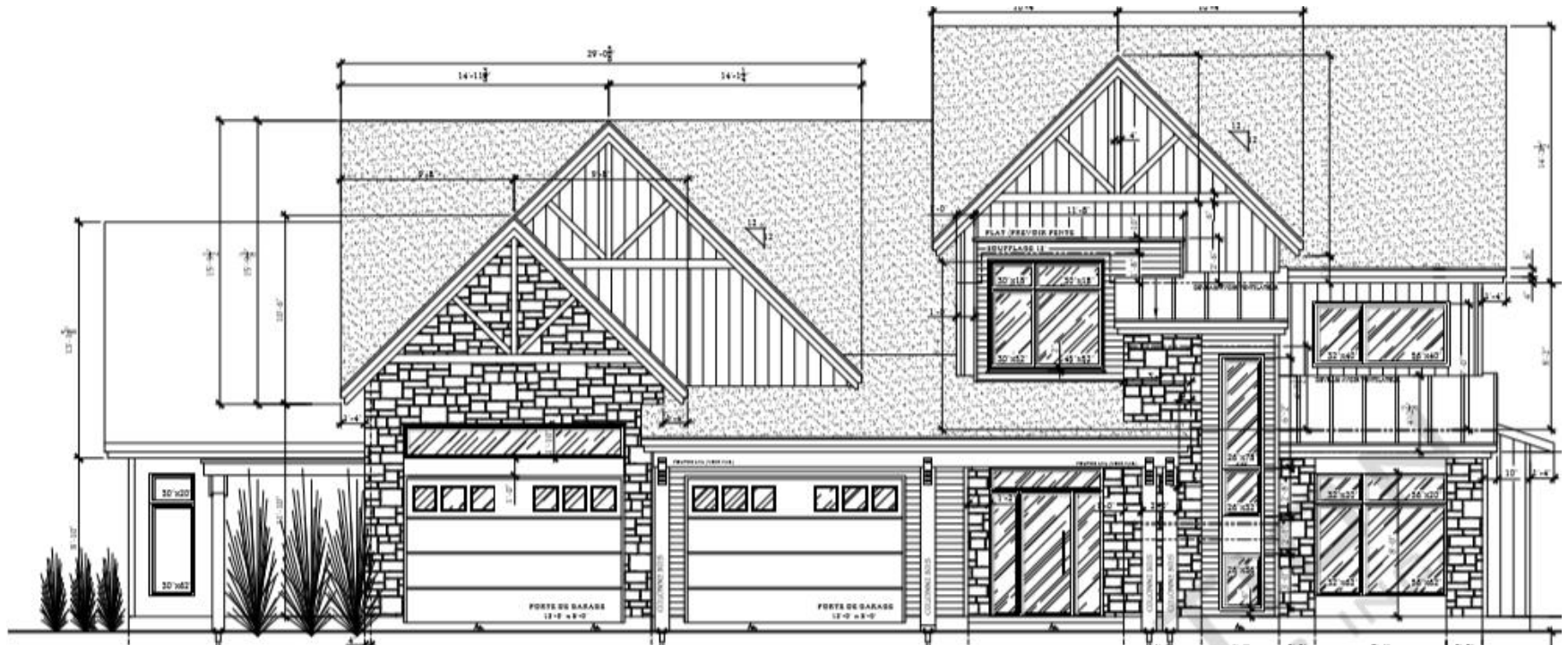


# 6.7.16 et 6.7.17 – DM et PIIA – 40 rue Jeanne-Mance (3 de 4)



Logement d'appoint

## 6.7.16 et 6.7.17 – DM et PIIA – 40 rue Jeanne-Mance (4 de 4)



### Matériaux:

- Bois (Maibec)
- Pierre (Permacon)