

ÉCOTRI DÉSORDY

Centre de tri de résidus de construction (CRD)

POURQUOI UN CENTRE DE TRI DE RÉSIDUS DE CRD* À BROMONT

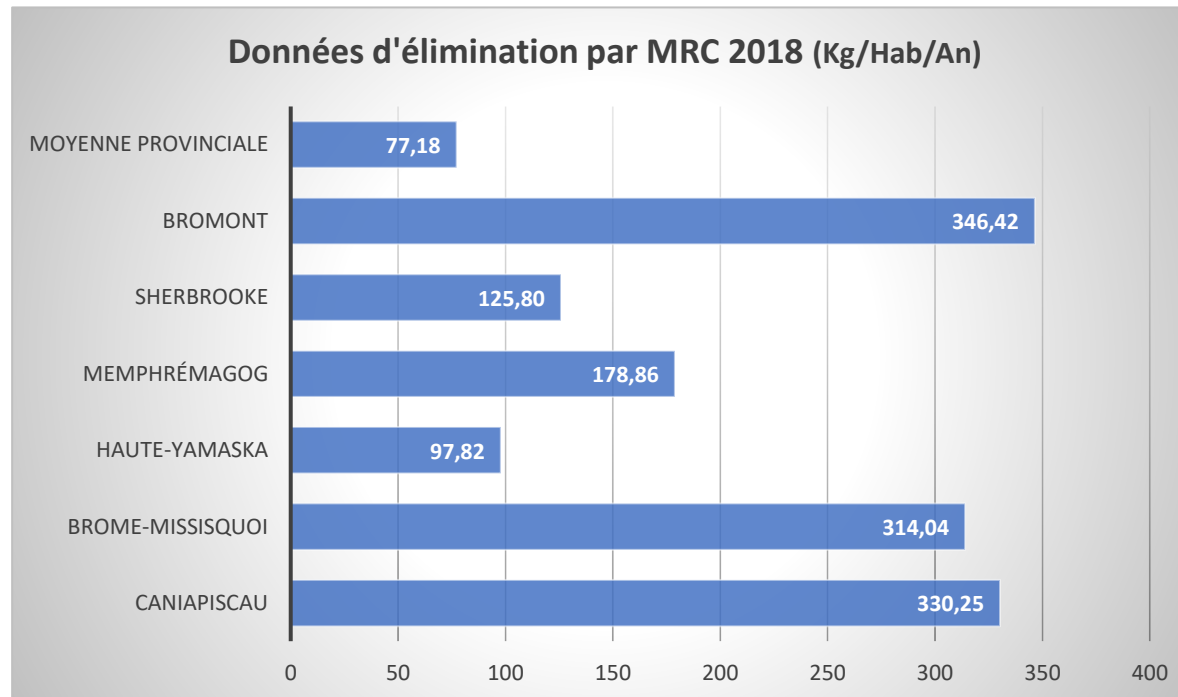
La situation actuelle est inquiétante

- ▶ AUCUN centre de tri de résidus CRD dans la région
- ▶ Entrepreneurs locaux n'ont **AUCUNE** option pour valoriser leurs résidus de CRD autre que **l'ENFOUISSEMENT**
- ▶ Nombre de chantiers de construction et de rénovation continue d'augmenter

*CRD: Construction, Rénovation, Démolition

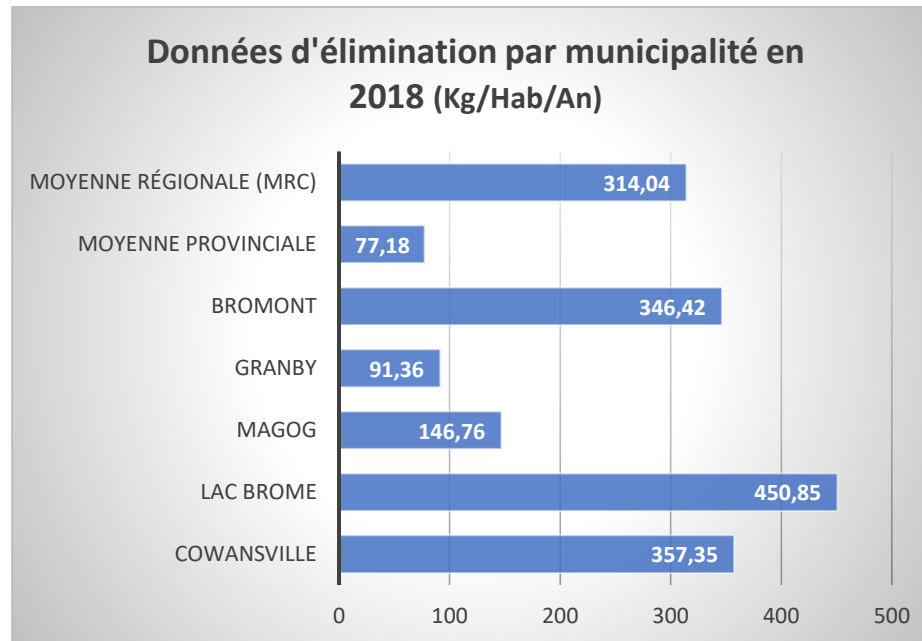
ENCORE PLUS INQUIÉTANT...

Brome-Missisquoi remporte la médaille d'argent comme générateur de résidus de CRD enfoui par habitant au QUÉBEC!!!



ET....

Bromont dépasse la moyenne régionale et envoie **346,42 Kg/Hab/An** de résidus de CRD à l'enfouissement!



Nouvelles données 2019 - Bromont passe à **349,42 Kg/Hab./An** et la MRC à **371,22 Kg/Hab./An**
Selon les données reçues de la RIGMRBM (2020) - Taux d'enfouissement > **400 Kg/Hab./An**

CE QUI EN RÉSULTE...

- ▶ On ENFOUIE près de **2 X** plus de CRD que d'ordures par habitant!
- ▶ Enfouissement du bois produit des émissions de méthane dont les impacts sont **40 X** supérieurs au CO2
- ▶ En 2019, les résidus de CRD enfouis dans Brome-Missisquoi ont généré environ **34 315 T** de GES équivalent aux émissions de **8 578** voitures!

Bromont - 5 335 T GES = 1 334 voitures

MODÈLE D'AFFAIRES BASÉ SUR L'ÉCONOMIE CIRCULAIRE



- ▶ Centre de tri régional - Actuellement, AUCUNE ressource pour les générateurs
- ▶ Favoriser la DÉCONSTRUCTION et le RÉEMPLOI (point de vente de matériaux usagés)
- ▶ Trier à la source - Conteneurs compartimentés
 - ▶ Diminution du temps de tri
 - ▶ Augmentation de la qualité/valeur de la matière
- ▶ Limiter le transport - Débouchés locaux et proximité pour les entrepreneurs
- ▶ Favoriser la QUALITÉ du tri plutôt que la QUANTITÉ
- ▶ Taux de récupération > 80%

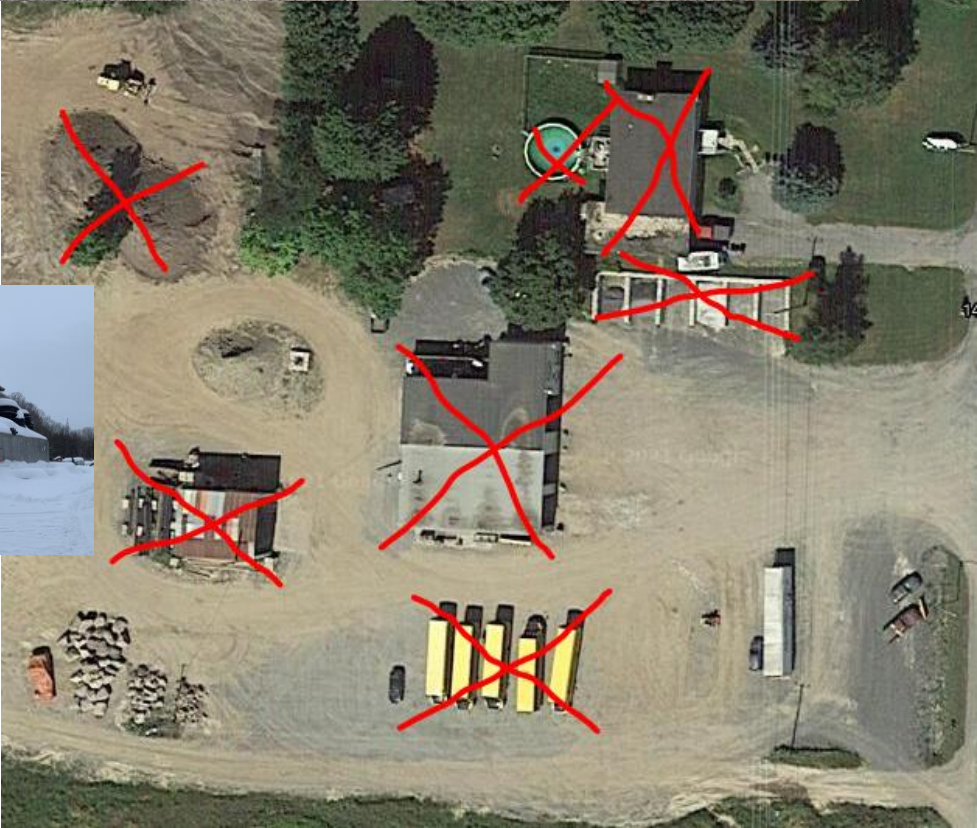
LE PROJET EN BREF

Bâtiment moderne industriel propre aux usages permis



1479, Rte Pierre-Laporte

SITUATION ACTUELLE



SITUATION FUTURE

AMÉLIORATION de l'apparence du site

- ▶ Construction d'un bâtiment neuf, moderne et esthétique
- ▶ Déconstruction ou déménagement des bâtiments actuels
- ▶ Déplacement du stationnement - équipements et véhicules lourd à **l'ARRIÈRE**
- ▶ Fin de l'entente pour le stationnement des autobus
- ▶ **AUCUN** stockage de matières à l'extérieur

OPÉRATIONS DU CENTRE DE TRI

- ▶ Opérations à l'intérieur **seulement**
- ▶ Ouvert sur semaine seulement
- ▶ Aucune expansion prévu - Capacité de traitement de 40 000 T
- ▶ Taille de la flotte de véhicules comparable aux opérations actuelles
- ▶ Volumes importants de matières - Broyage et concassage sur les chantiers et non au Centre de tri

SITUATION ACTUELLE VS CENTRE DE TRI

AUCUNE augmentation sur les mouvements de véhicules

SITUATION ACTUELLE

- ▶ 10 camions lourds
- ▶ 15 salariés
- ▶ 7 autobus + 7 véhicules (chauffeurs d'autobus) équivalent à 56 déplacements journaliers

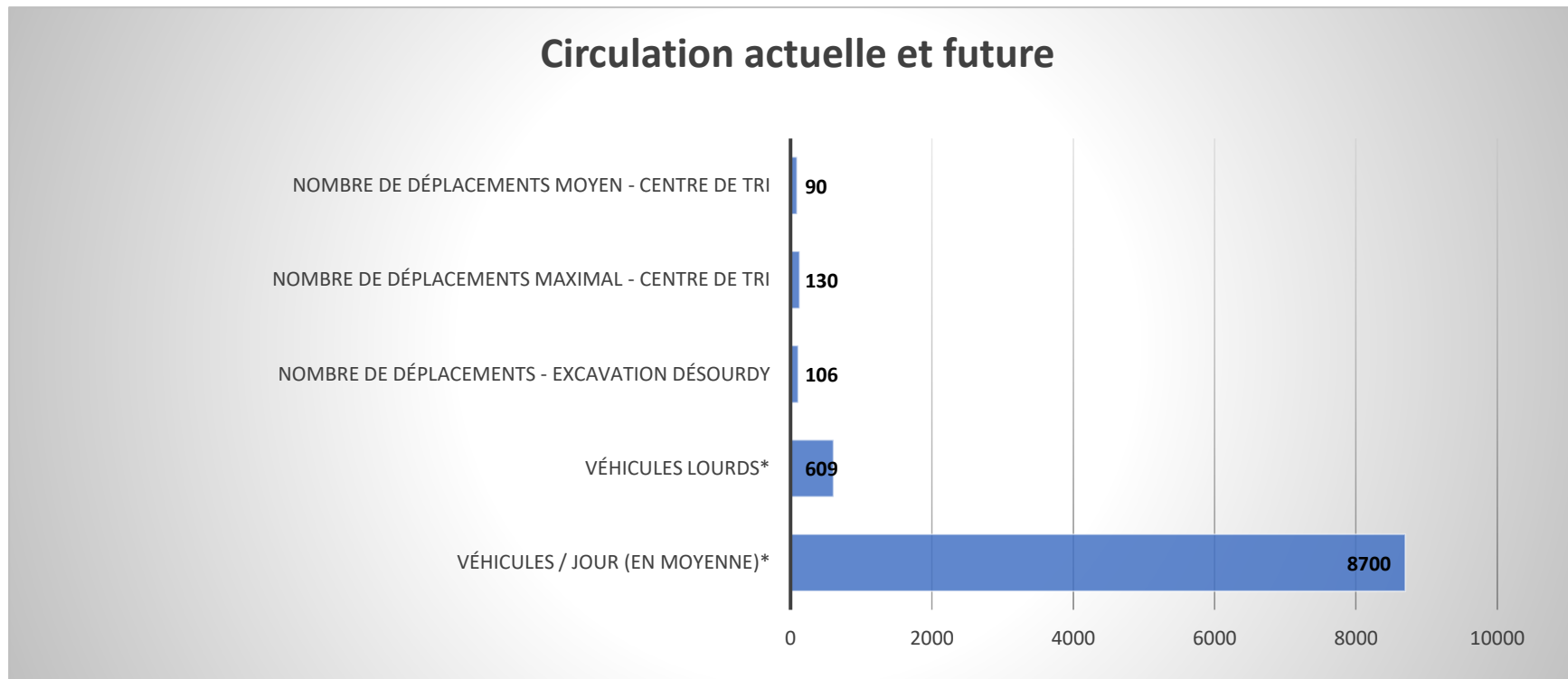
Total: **106** entrées/sorties par jour

SITUATION FUTURE (CENTRE DE TRI)

- ▶ 10 camions lourds
- ▶ 30 salariés - Covoiturage et/ou transport collectif
- ▶ 25 livraisons de conteneurs (période de pointe - Pleine capacité d'opération)

Total: **90 à 130** entrées/sorties par jour

Circulation journalière moyenne (Rte Pierre-Laporte)



* Données de débit de circulation 2019 - Transport Québec; Section Rue Granby – Boul. de l'Aéroport

CIRCULATION ET ACHALANDAGE - INCHANGÉS

- ▶ Opérations du lundi au vendredi **SEULEMENT**- 7h-17h30
- ▶ Circulation en continu - Volume comparable
- ▶ Même nombre de véhicules lourd dans la flotte (10 camions)
- ▶ Aucune file d'attente
 - ▶ Environ 2 camions à l'heure
 - ▶ Système de gestion des horaires de livraisons

NOTE: Nombre de conteneurs prévus 2021 (Transport Désourdy) - 4 / jour

AUCUNE AUGMENTATION DES ÉMISSIONS SONORES

- ▶ **Bruit émis par l'activité ne dépasse pas le bruit résiduel***
 - ▶ Circulation sur Pierre-Laporte - 83-85 dB
- ▶ **Bruit des équipements en décibels (dBA/dB) - broyeur et concasseur**
 - ▶ Fonctionnement à l'intérieur du centre de tri - **Moins de 60 dB** à l'extérieur

ÉQUIVALENT à une conversation normale entre 2 adultes!



* **Bruit résiduel:** le bruit qui perdure à un endroit donné, dans une situation donnée, quand le bruit particulier est supprimé du bruit ambiant
RCVMR (LQE), Section II (Normes d'exploitation), Art.8

RISQUE ENVIRONNEMENTAL FAIBLE - INCHANGÉ

- ▶ **Tri de matériaux secs seulement - Opérations à l'INTÉRIEUR**
 - ▶ Aucune odeur
 - ▶ Aucun RDD*, amiante, contaminant, explosif, huile ou autre produit liquide
 - ▶ Aucune poussière à l'extérieur / Système intérieur (Normes CNESST)
 - ▶ Opérations **SANS** eau et système de collecte conforme
 - ▶ Surfaces étanches - béton, enrobé bitumineux
 - ▶ **AUCUN** stockage de matières à l'extérieur



*RDD: Résidus Domestiques Dangereux

BÉNÉFICES POUR LA COMMUNAUTÉ

Le projet permet de :

- ▶ Rehausser l'aspect visuel du site sans impact sur l'achalandage actuel
- ▶ Détourner **80%** des résidus de CRD de l'enfouissement - Responsabilité socio-écologique de **tous!**
- ▶ Créer environ **15** emplois en favorisant l'accès aux personnes avec un handicap ou défavorisées
- ▶ Offrir une solution écoresponsable accessible et à proximité pour tous les citoyens - Résidentiels et corporatifs
- ▶ Stimuler l'économie locale en favorisant l'innovation écologique

POURQUOI À BROMONT?

Parce que...

Bromont à toujours eu l'environnement au cœur de ses préoccupations

Il est grandement temps d'agir et...



Pour plus d'information:

Anne Joncas

aj@groupepedesourdy.com

450-204-2878